



Requisitos mínimos:

Procesador: Pentium 1000 MHz, Memoria: 128 MB de RAM, espacio libre en disco: 160 MB,

Recomendados:

Procesador: 2.4 GHz Pentium, Memoria: 512 MB RAM, espacio libre en disco: 1Gb.

Lo primero que necesita realizar es descargar el navegador GreenBrowser de la siguiente dirección:

<http://greenbrowser.softonic.com/descargar>

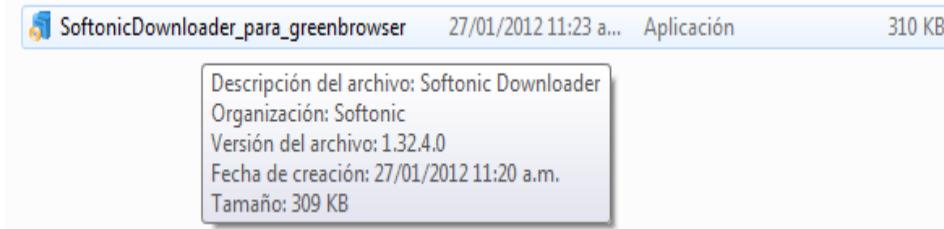
Descarga gratuita de GreenBrowser

**Descargar gratis** ▼

Descarga gratuita con Softonic Downloader

- ✓ Descarga rápida y gratis
- ✓ Siempre disponible
- ✓ Software seguro

Una vez que descargue la aplicación procederemos a instalarla, dando doble clic en el archivo descargado.



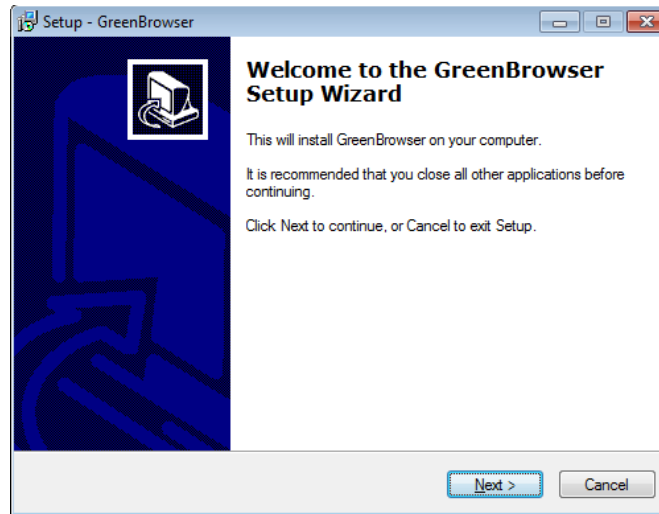
Le mostrará una ventana donde aceptaremos los términos y condiciones del navegador.



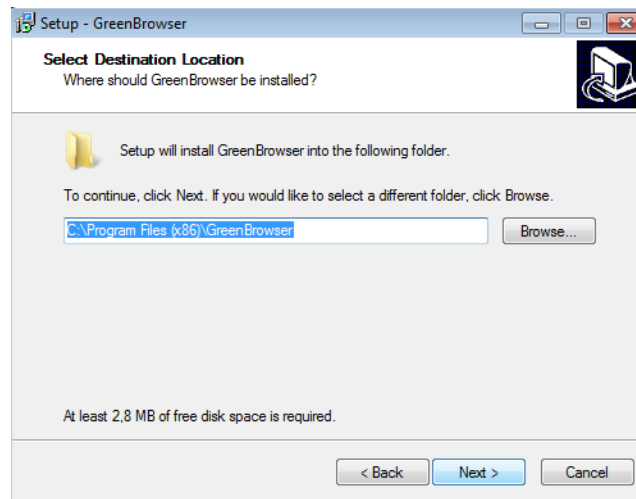
La siguiente pantalla le pregunta si desea instalar una barra de herramientas para el navegador deshabilitar esa opción y dar clic en siguiente para iniciar la descarga.



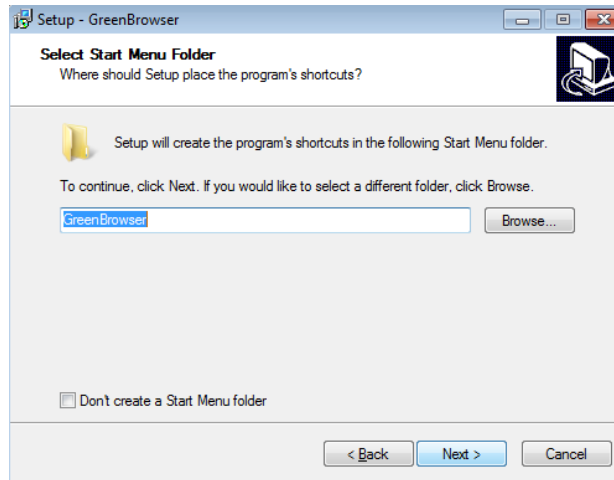
Una vez concluida la descarga aparecerá una ventana donde le da la bienvenida al asistente de instalación lo único que hay que hacer es dar clic en NEXT.



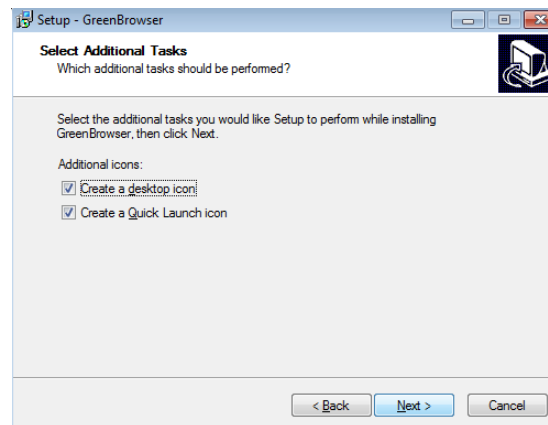
Le solicitará que especifique la ruta donde desea instalar el navegador si desea cambiarla de clic en el botón Browse de lo contrario de clic en NEXT.



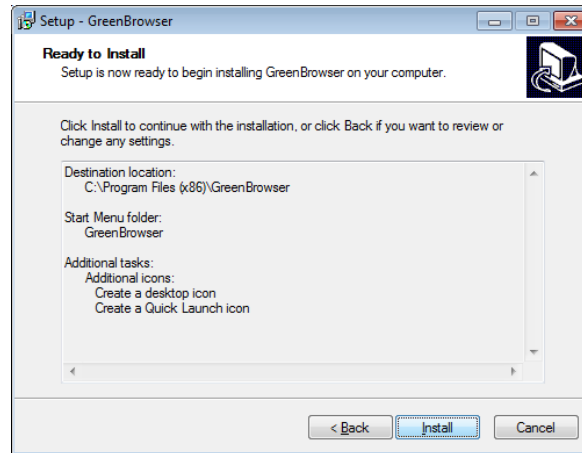
Solicitará que especifique el nombre del folder con que aparecerá en la barra de programas, deje el nombre de Green Browser y de clic en NETX



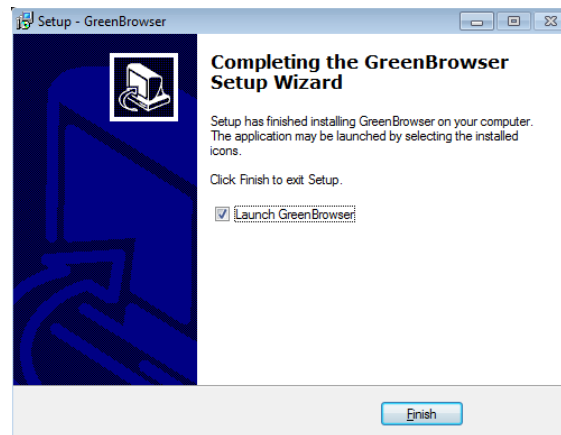
El siguiente paso preguntará si desea instalar un icono de acceso directo en el escritorio y acceso rápido en la barra de tareas, deje las opciones habilitadas y de clic en NEXT.



Por último de clic en Install para comenzar con la instalación



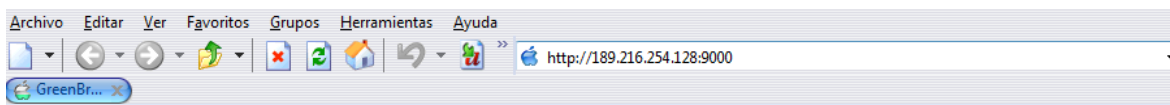
Una vez terminada la instalación le preguntara si desea ejecutar el navegador por lo que la opción Launch Green Browser debe estar habilitada y de clic en FINISH



Lo primero que le solicitara será que elija un lenguaje, escoja Spanish para español y de clic en OK.

La siguiente opción le preguntará si desee que este sea su navegador predeterminado seleccione la opción NO.

En la barra de direcciones escriba la siguiente dirección  
<http://189.216.254.128:9000>



Le solicitará introducir un usuario y una contraseña la cual le será proporcionada por la dirección de preescolar, una vez introducidos dar clic en el botón entrar

Comenzará la descarga e instalación de manera automática de un completo necesario para la visualización

Una vez terminada la instalación usted ya podrá ver el video en tiempo real

